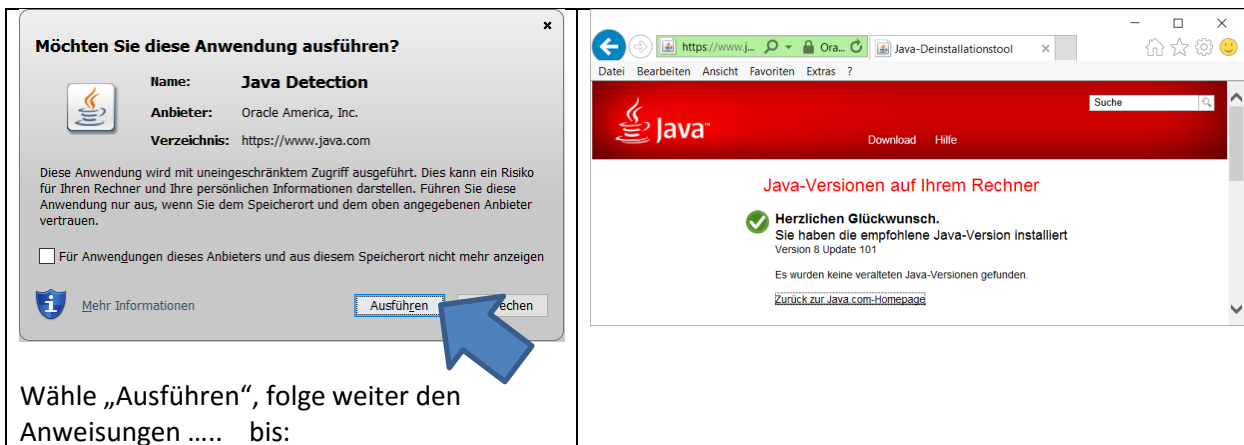
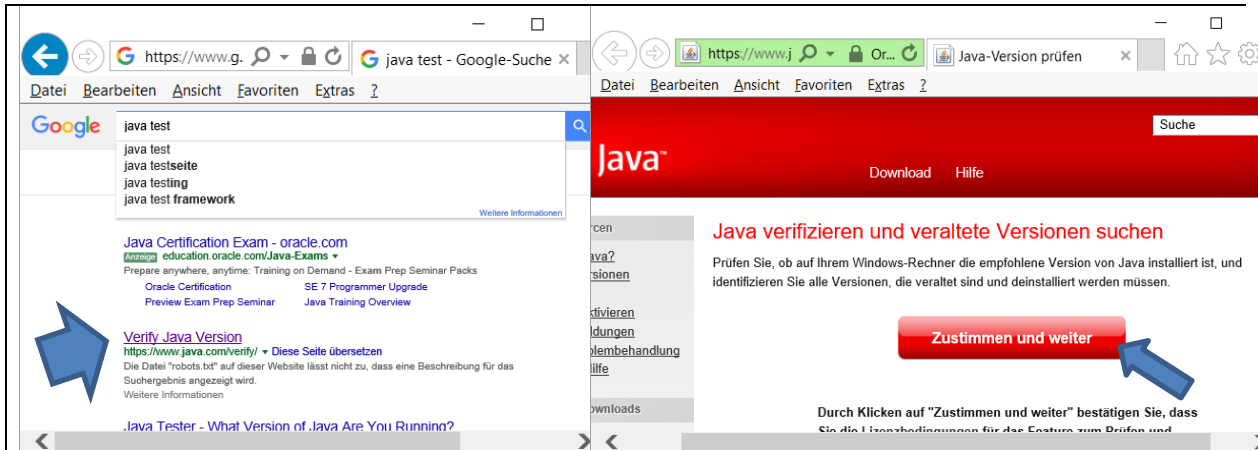


# Hinweise zur Installation von GeoGebra auf Windows-Computern

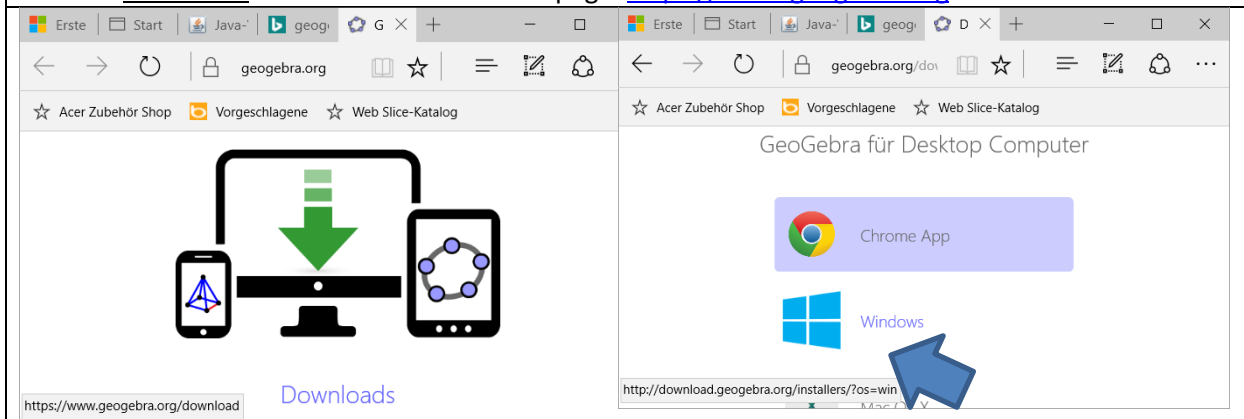
**Vorarbeit:** GeoGebra läuft nur dann völlig problemlos, wenn auf dem PC die Software Java in der aktuellen Version installiert ist.

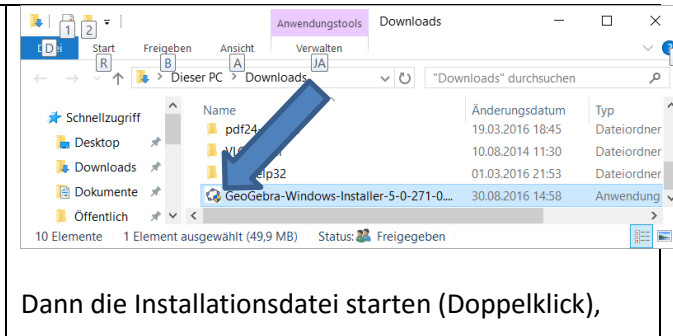
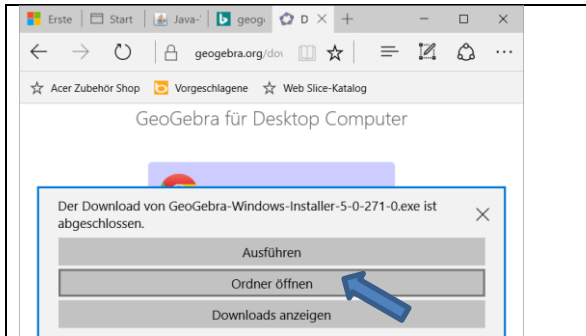
Die Installation und Kontrolle der aktuellen Version kann z.B. mit Administrator-Rechten wie folgt erfolgen:

Über Google: Java test → „Verify Java Version“ oder auch direkt über <https://www.java.com/verify/>

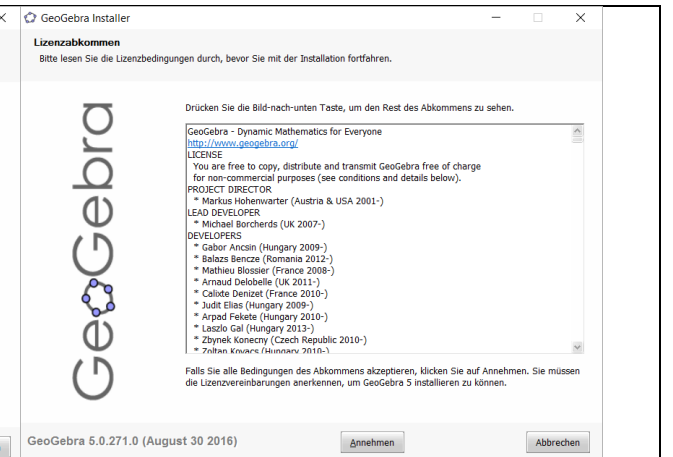


Nun der **Download** von der GeoGebra-Homepage: <https://www.geogebra.org>



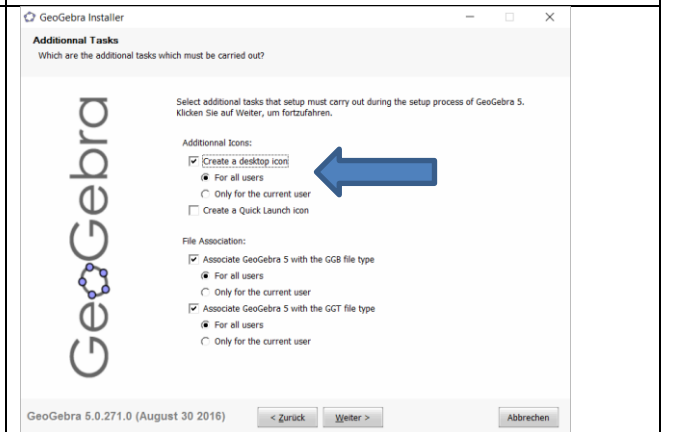
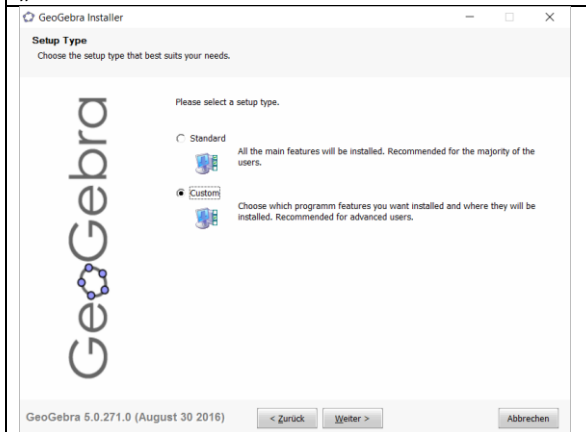


Dann die Installationsdatei starten (Doppelklick),



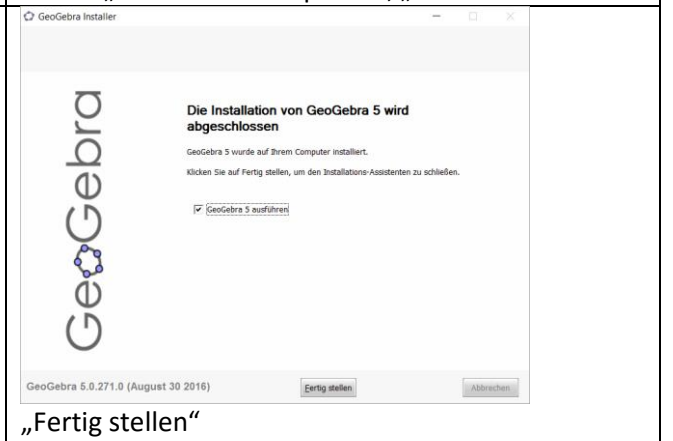
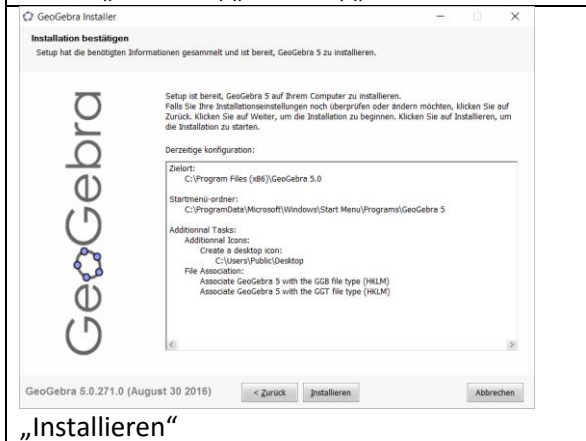
„Weiter“

„Annehmen“



Wähle „Custom“, „Weiter“, „Weiter“ ... bis:

Wähle „Create a desktop icon“, „For all users“



„Installieren“

„Fertig stellen“

Und nun: Viel Freude mit GeoGebra, das sich innerhalb der Version 5.0 automatisch aktualisiert