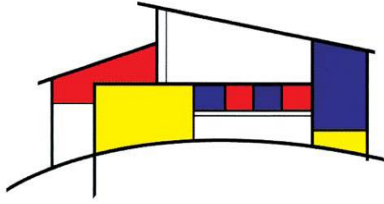


Staatliches Gymnasium Neuhaus/Rwg.



Medienschule – Digitale Pilotschule

Staatliches Gymnasium Neuhaus a. Rwg
Apelsbergstraße 62
98724 Neuhaus a. Rwg.

Telefon: 03679 720043
Fax: 03679 720045
e-Mail: sekretariat@gymneuhaus.de
www.gymnasium-neuhaus.de

Hinweise zum Übertritt an das Gymnasium zum Schuljahr 2021/22

Information und Beratung

Die für den 18.11. und 25.11.2020 geplanten Informationse Elternversammlungen mussten auf Grund der coronabedingten Beschränkungen leider ausfallen. Deshalb findet am 04. Februar 2021 um 18.30 Uhr eine Online - Informations- und Beratungsveranstaltung für Eltern der zukünftigen Klassenstufe 5 statt.

Wenn Sie an dieser Online-Veranstaltung teilnehmen möchten, bitten wir Sie um das Folgende:

- Senden Sie bitte bis zum 25.01.2021 eine E-Mail an unser Sekretariat sekretariat@gymneuhaus.de unter Angabe Ihres Vor- und Nachnamens sowie der Grundschule Ihres Kindes.
- Von uns erhalten Sie dann ab 25.01.2021 eine E-Mail mit allen weiteren Informationen zur Durchführung des virtuellen Elternabends mit Zugangsdaten und Hinweisen zum Ablauf.

Schnuppertag für interessierte Schüler der 4. Klassen

Dienstag, 23.02.2021

1. bis 6. Stunde

Genaue Informationen werden über die Grundschulen ausgegeben.

Vorbehaltlich der aktuellen Lage und der geltenden Festlegungen.

Tag der offenen Tür am Gymnasium Neuhaus a. Rwg.

Sonnabend, 27.02.2021

9.00 bis 13.00 Uhr

Vorbehaltlich der aktuellen Lage und der geltenden Festlegungen.

Anmeldewoche

Montag, 01.03., bis Freitag, 05.03.2021

von 13.30 Uhr bis 17.00 Uhr

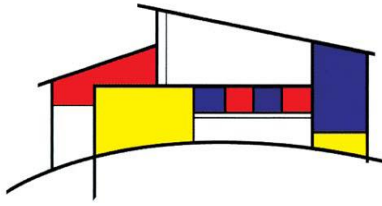
Sonnabend, 06.03.2021

von 10.00 Uhr bis 12.00 Uhr

Unterlagen für die Anmeldung

- * Aufnahmeantrag (Erhältlich über Homepage oder Auslage am Tag der offenen Tür oder vor der Anmeldung)
- * Beglaubigte Zeugniskopie vom 1. Halbjahr 2020/21 oder Vorlage Originalzeugnis
- * Ggf. Empfehlung zur Schullaufbahn
- * Ggf. Nachweis über alleiniges Sorgerecht

Staatliches Gymnasium Neuhaus/Rwg.



Medienschule – Digitale Pilotschule

Aufnahmebedingungen (ThürSchulO, § 125)

→ mindestens Note „Gut“(2)

*in Mathematik, Deutsch und Heimat-Sachkunde für Übertritt in Klasse 5

*in Mathematik, Deutsch und erste Fremdsprache für den Übertritt in die Klassenstufe 6 bzw. 7

*in Mathematik, Deutsch, erste Fremdsprache und Wahlpflichtfach sowie ein bestandener Realschulabschluss für den Übertritt in die gymnasiale Oberstufe

→oder: eine Empfehlung für den Übertritt an ein Gymnasium von der abgebenden Schule auf Antrag der Eltern

→oder: eine bestandene Aufnahmeprüfung

Hinweis: Für das Schuljahr 2021/22 erfolgt gemäß TMBJS statt einer Aufnahmeprüfung in Form von Probeunterricht eine vorläufige Aufnahme bis zur abschließenden Entscheidung am Ende des 1. Halbjahres durch den Schulleiter auf Empfehlung der Klassenkonferenz.

→Regelungen des Übertritts von der TGS an ein Gymnasium

Wichtige Termine (Verwaltungsvorschrift TMBJS zur Organisation des Schuljahres 2020/2021 vom 28.02.2020)

Information der Schüler und Eltern nach § 127 ThürSchulO	bis 29.01.2021
Termin Halbjahreszeugnis	19.02.2021
Antrag der Eltern auf Erstellung einer Schullaufbahnempfehlung an die derzeitige Schule	bis 22.02.2021
Übermittlung der Empfehlung an die Eltern	bis 26.02.2021
Anmeldung an den Gymnasien (siehe Seite 1)	01. bis 06.03.2021
Aufnahmeprüfungen in Form von Probeunterricht	entfällt 2021 (s.o.)

Liebe Eltern,

Sollten coronabedingte Einschränkungen noch im Frühjahr Bestand haben, so entstehen für Ihre Kinder trotzdem keine Nachteile. Die Aufnahme der Kinder an das Gymnasium wird in jedem Fall gesichert sein, es wird für die Aufnahme adäquate Lösungen geben.

Bitte beachten Sie unbedingt kontinuierlich die Veröffentlichungen auf unserer Homepage.

Dort finden Sie ebenfalls Informationen zu unserem Gymnasium, und Sie können ab Januar 2021 einen Aufnahmeantrag downloaden (Startseite – Downloads-Eltern-Aufnahmeantrag 2021/22).

Wenn Sie Fragen haben, dann können Sie sich gerne an die Schulleitung des Gymnasiums Neuhaus a. Rwg. wenden.

Neuhaus, 02.02.2021

StD. Carola Gruner
stellv. Schulleiterin